

温暖化を防ごう！いわて環境フォーラム  
CO<sub>2</sub>ダイエットいわて倶楽部

マガジン 2016. 11月号  
No. 135  
(11/8発行)



11月はエコドライブ推進月間です。エコドライブは、ガソリン代の節約やCO<sub>2</sub>の排出量の削減だけでなく、心にゆとりをもって走ることで、交通事故の削減にも繋がります。ちなみに、昨年度の県内の交通事故は2,560件で、26年度より減ったものの、残念ながら死亡事故は、全国的に見ても多いのです。行楽シーズンで運転量が増える時期だからこそ、より一層エコドライブを心掛けたいですね。

### ◆◆◆岩手県地球温暖化防止活動推進センターからのお知らせ◆◆◆

#### 「いわて温暖化防止フェア2016 in 久慈～つなげよう 未来へ～」開催報告

来年1月28日(土)・29日(日)のイオンモール盛岡でのフェア開催に先立ち、今年は久慈市文化会館 アンバーホールにて、10月22日(土)・23日(日)にプレイベントを開催しました(主催:温暖化防止いわて県民会議・岩手県地球温暖化防止活動推進センター・岩手県/共催:久慈市地球温暖化対策地域協議会)。

当日は、太陽光エネルギーを活用した木工工作や漁師彫りによる一本彫り実演、県産間伐材を使ったつみ木や発電体験コーナー、岩手大学の学生によるミニカー等の発電体験教室や、地球温暖化・気候変動に関するDVD上映・パネル展示など、盛り沢山の内容でお届けし、2日間で約1,400人の方にご来場いただきました。



▲外テント展示&体験コーナー



▲屋内でのパネル展示&温暖化アンケートコーナー



▲岩手大学さんによる体験教室コーナー

### 住宅用太陽光発電(PV)システムの「健康診断」を受けてみませんか？【診断無料】

せっかくある我が家の太陽光発電、正しく発電していますか？

発電量は1kW当たり、1日当たりに換算して、地域平均やご近所の発電所と比較することでも、我が家の健康度が分かります。専門の診断員がデータを計測し、診断を行います。情報交換で、一緒に太陽光発電をもっと楽しみませんか。

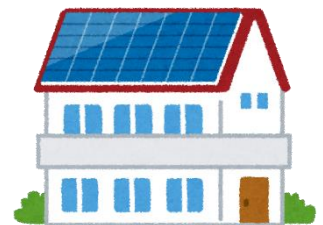
○募集締切:平成28年12月31日(土)

○募集世帯:県内30世帯。太陽光発電を導入している一般家庭・世帯で、月別発電量記録(連続する6ヶ月以上の発電量の記録)をもち、「うちエコ診断」を受診(または申込)した方。

○申込方法:家庭用太陽光発電(PV)健康診断2016申込書(事務局に電話等でご請求下さい)に記入の上、FAXかメールでお申し込み下さい。

○問合せ:NPO 法人環境パートナーシップいわて 家庭用太陽光発電(PV)健康診断2016担当

TEL:019-681-1904 FAX:019-681-1906 E-mail:eco@isop.ne.jp



## ◆◆◆寒い季節の「賢い選択」平成28年度「ウォームビズ」について（環境省）

環境省では、平成17年度から冬の地球温暖化対策の一つとして推進している、暖房時の室温20℃で心地良く過ごすことのできるライフスタイル「WARM BIZ(ウォームビズ)」を今年度も呼び掛けます。また、「ウォームビズ」の一環として、「ウォームシェア」も呼び掛けています。「ウォームシェア」とは、一人ひとりが暖房を使うのではなく、家族やご近所で一つの部屋に集まったり、外出して、みんなで暖かいところ集まることでエネルギー消費の削減につながるものです。みんなで集まることで、暖かさだけでなく、楽しさや、嬉しさもシェアできる上、みんなが暖房を止めて街に出かけることで街の活性化にもつながります。

**WARM BIZ**

【ウォームビズ期間：平成28年11月1日(火)～平成29年3月31日(金)】

※詳細：<http://funtoshare.env.go.jp/warmbiz/>

## ◆◆◆岩手県からのお知らせ

### 【省エネ再エネ対策】先進事例視察研修を実施します

地球温暖化防止対策に取り組む「温暖化防止いわて県民会議(会長：岩淵明岩手大学学長)」では、省エネ対策や再エネ設備導入に積極的な事業者の視察を実施します。今年度の視察先は、塩野義製薬(株)金ヶ崎工場様と平泉ドライビングスクール様です。参考となる取組がきっとありますので、ホームページをご確認のうえ、11/21(月)までにお申込みください。参加は無料です。

#### 【視察概要】

- 1 日時：平成28年11月30日(水) 10:00～14:30(予定。移動時間別)
- 2 参加者数：25名(原則先着順)
- 3 参加費用：無料(昼食のみ実費負担あり。千円程度を想定)
- 4 参加申込：参加申込書により、11月21日(月)までに事務局あて申込み。
- 5 その他：移動は原則県の中型バスを使用しますが、部分的な視察も可です。

※詳細はこちら：<http://www.pref.iwate.jp/kankyuu/seisaku/ondanka/038665.html>

TEL:019-629-5271 FAX:019-629-5334 E-mail:AC0001@pref.iwate.jp



## ◆◆◆環境学習交流センターイベント情報・お知らせ

### 「いわて環境情報板」11月号を更新しました！

※詳細はこちら：<http://www.iwate-eco.jp/know/mailmag.html>

上記お問合せはこちら 環境学習交流センター TEL:019-606-1752 メール：[eco@aiina.jp](mailto:eco@aiina.jp)

★環境学習交流センターの最新情報やお知らせ Twitter：[https://twitter.com/iwate\\_eco](https://twitter.com/iwate_eco)

facebook：<https://www.facebook.com/iwate.eco>

- 各々ビューをホームページでご覧になる際は、アクセスキーの「888」(半角数字)を打ち込んでください。
- 本メールマガジンには著作権が存在します。本誌の記事を転載される場合には発行人まで、ご連絡ください。
- パソコンのメールアドレスをお持ちの方は、メールマガジンへの登録変更をお願いします。
- 本メールマガジンは電子メールでも送付しております。可能な方は電子メールでご覧くださるよう、送付方法の変更について発行人までご連絡をお願いします。
- 本メールマガジンに関するお問合せ(住所変更等)及び情報提供又はご意見は、発行人までご連絡ください。

編集・発行：岩手県地球温暖化防止活動推進センター・岩手県環境生活部環境生活企画室  
〒020-0045 岩手県盛岡市盛岡駅西通1-7-1  
いわて県民情報交流センター・アイーナ5F  
メール：[iccca@aiina.jp](mailto:iccca@aiina.jp)  
TEL：019-606-1752 Fax：019-606-1753

**CO<sub>2</sub>ダイエット**  
いわて倶楽部

