

岩手県男女共同参画センター

ご担当者
必見！

出前講座のご案内

みなさんの職場や学校、地域での男女共同参画の学習を
5つの講座メニューでお手伝いします。

男女共同参画 について知ろう

男女共同参画の
基礎的な内容です。

働くことと 男女共同参画

ワーク・ライフ・バランス
についての内容です。

アンコンシャス・バイアス（無意識の偏見・
思い込み）についても考えましょう。

DVを知ろう

DV（配偶者等からの暴力）
を知って、被害を防いだり
見過ごさない力を
つけましょう。

デートDVを 知ろう

デートDV（交際相手からの
暴力）を知り、自分も相手
も大切にすることを
学びましょう。

多様な性・ LGBTQ+ について

LGBTQ+（性的少数者）
多様な性を知り、尊重する
ことを学びましょう。



Zoom等を利用したオンライン講座も好評です！



- ・対象団体 = 県内に事務所等がある次の団体
市町村、産業関係団体、企業、小中学校、高等学校、大学や専門学校、
地域団体や学習団体など。10人以上の参加が見込まれれば申込できます。
- ・学習時間 = 概ね60分程度（講義のみとする）
- ・費用について = 講師料は**無料**。
講師料以外の費用（交通費実費、宿泊費、資料郵送費、資料印刷費、
通信費等）は主催者負担です。
- ・申し込みについて = 裏面をご覧ください。



【問合せ】岩手県男女共同参画センター

〒020-0045 岩手県盛岡市盛岡駅西通1-7-1キオクシア アイーナ6階

TEL：019-606-1761 FAX：019-606-1765

E-Mail：danjo@aiina.jp URL：https://www.aiina.jp/site/danjo/

SUSTAINABLE
DEVELOPMENT
GOALS



= 出前講座の手続き =

2026年度出前講座の申込締切は
2026年2月27日（金）必着です！

メール、FAX、郵送のいずれかの方法でお申し込みください



岩手県男女共同参画センター



出前講座**実施要綱**、各種**様式**は当センターのHPよりダウンロードをしてご利用ください。

① 出前講座の申込書を提出してください

実施要綱を熟読の上、2026年2月末までに「**出前講座申込書**」及び「**出前講座に係る事前調査票**」をセンターに提出してください。

※4～6月までに実施をご希望の際には早めにお問合せをお願いします。

センターで年間日程を調整し実施可否についてメール等でお知らせします。

ご希望に添えない場合もございますのでご了承ください。

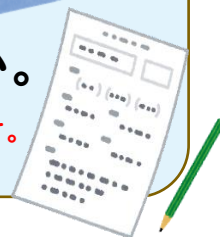
センターにて講師や実施内容をコーディネートします。



様式1、2

② 講座開催

講座当日までに資料やアンケートを準備してください。
記録写真の撮影をお願いします。※アンケート、写真撮影は任意です。



講座はいかがでしたか？



③ 報告書を提出してください

講座が終了したら2週間以内に「**出前講座実施報告書**」を提出してください。講座写真やアンケート結果も添えていただくとありがたいです。

様式3