



毎月第3日曜日 「いわて家庭の日」

家族で食事したり、一緒にでかけるなど
親子・家族のふれあいをふかめるきっかけとなる日です

テーマ 家族や地域の人たちと楽しく
過ごしている場面など
「いわて家庭の日」
にふさわしい作品

しめ切り 9/19 (土)

「いわて家庭の日」 絵画・絵日記 コンクール



県内4か所で応募作品展予定
盛岡市 北上市 二戸市 宮古市



応募のきまりなど詳細はチラシ裏面またはホームページへ

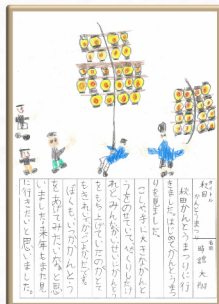
いわて家庭の日

検索

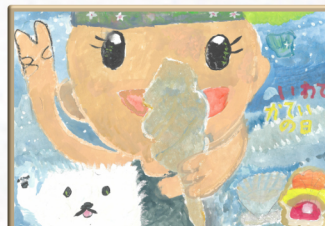
令和7年度 最優秀賞受賞作品



幼児の部



児童の部 絵日記部門



児童の部 絵画部門



生徒の部

作品応募
お問合せ

公益社団法人岩手県青少年育成県民会議
〒020-0045 盛岡市盛岡駅西通1丁目7-1 キオクシア アイ-ナ6F

TEL: 019-681-9077
FAX: 019-681-9078

応募のきまり

応募資格

| | | |
|------|--------|----------------------------------|
| 幼児の部 | 絵画部門 | 県内の教育・保育施設に在籍している年中クラス以上の子ども |
| 児童の部 | 絵画/絵日記 | 県内の学校に在籍している小学生及び義務教育学校1～6年生 |
| 生徒の部 | 絵画部門 | 県内の学校に在籍している中学生・高校生及び義務教育学校7～9年生 |

応募にあたって

| | |
|-----|--|
| 応募数 | ひとり各部門一作品とし、未発表又は未応募作品のものとし、 (学校で応募した場合は、絵画教室からは応募できません。) |
| 画材 | ペン・色鉛筆・パステル・水彩など自由です。 (デジタル作品、貼り絵や切り貼りしたものは不可) |
| サイズ | 【絵画】 八つ切りサイズの画用紙のみ (縦横自由) サイズが異なる場合、コンクールの対象としない場合があります。 【絵日記】 A4サイズの専用紙を使用し、上段を絵、下段を日記文とします。 様式は、青少年活動交流センターのHPからもダウンロードできます。 |
| 著作権 | 応募作品の著作権は、全て主催者に帰属します。 (応募作品は「いわて家庭の日」のリフレットやホームページなど、「いわて家庭の日」の周知・啓発促進活動に活用し、報道機関に公表することがあります。) |
| その他 | 作品内への「いわて家庭の日」(ひらがな表記も可)の表記は任意とします。 応募作品は、著作権(アニメキャラクターなどを含んだ作品)、商標権など、第三者の権利を侵害しないものに限り、 応募作品は、原則返却しません。返却を希望する場合は、ご連絡いただきますようお願いいたします。 |

応募方法

原則として在籍する団体(学校・絵画教室・児童センターなど)を通じて応募してください。

※応募作品1点ごとに作品裏面中央付近に、個人票を貼付してください。

※筒状に丸めないでください。

応募に必要なもの

- ・団体応募票
- ・裏面に個人票の貼付された応募作品(記入もれのないようにお願いします。)

応募の宛先

〒020-0045 岩手県盛岡市盛岡駅西通一丁目7-1 キオクシア アイーナ6F
青少年活動交流センター内(公社)岩手県青少年育成県民会議
「いわて家庭の日」絵画・絵日記コンクール係